



VOLVO ASSISTANCE
UNSER MOBILITÄTSVERSPRECHEN





UNSER VOLVO MOBILITÄTSVERSPRECHEN – VON WARTUNG ZU WARTUNG

Die Volvo Assistance ist eine Pannen- und Unfallhilfe, die Ihnen rund um die Uhr und in beinahe allen Ländern Europas zur Verfügung steht. Ihr Service deckt nahezu jede Situation ab – von der Reifenpanne bis zum Unfall, vom Mietwagen bis zu den Hotelkosten.*

Die Volvo Assistance steht Ihnen kostenfrei zur Verfügung – jeweils maximal 12 Monate ab der letzten Inspektion bis zum nächsten empfohlenen Wartungstermin. Bei regelmäßiger Wartung bei allen teilnehmenden Volvo Vertragspartnern steht Ihnen der Service der Volvo Assistance uneingeschränkt zur Verfügung.

Weil sie an das Fahrzeug und nicht an den Eigentümer gebunden ist, kann die Volvo Assistance von allen Fahrern und Mitfahrern beansprucht werden. Weitere Details finden Sie auf den folgenden Seiten. Bei Fragen zur Volvo Assistance stehen wir Ihnen rund um die Uhr zur Verfügung.

*Gemäß den Volvo Assistance Bedingungen.

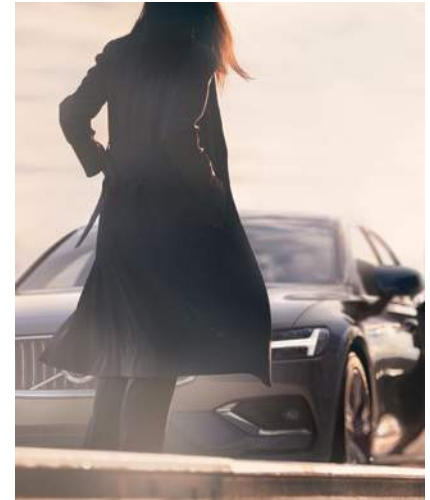
WAS DECKT DIE VOLVO ASSISTANCE AB?

Die Volvo Assistance ist ein kostenfreier Service, den Sie bei einer Panne (einem plötzlich auftretenden Schaden oder einer technischen Störung, die ein Weiterfahren vorübergehend unmöglich macht) oder einem Unfall mit Ihrem Volvo nutzen können. Er gilt im ersten und im zweiten Jahr ab Zulassung Ihres Volvo. Nach dieser Zeit verlängert er sich mit jeder Wartung bei einem teilnehmenden Volvo Vertragspartner (innerhalb des deutschen Händlernetzes) automatisch bis zum nächsten vom Hersteller empfohlenen Wartungstermin (maximal um 12 Monate).

Die Volvo Assistance schützt den Fahrer und bis zu vier Mitfahrer (beim Volvo XC90 bis zu 6 Mitfahrer). Wohnanhänger und Trailer sind ebenfalls geschützt, sofern die Panne nicht von diesen ursächlich durch einen Defekt ausgelöst wurde. Die Volvo Assistance gilt 365 Tage rund um die Uhr – egal ob Sie sich zu Hause befinden oder in einem der Länder Europas. Rufen Sie einfach die kostenfreie Notfallnummer an (im Ausland zu örtlichen Gebühren) und wir helfen Ihnen, so schnell wir können.

BEI WELCHEN PANNEN KÖNNEN SIE DIE VOLVO ASSISTANCE ANRUFEN?

- Mechanische oder elektrische Defekte
- Defekte/leere Starterbatterie
- Kraftstoffprobleme: leerer Kraftstoff- oder AdBlue-Tank, Fehlbefüllung, verunreinigter Kraftstoff
- Reifenprobleme: Reifenpannen aller Art
- Schlüsselprobleme: wenn Sie sich ausgesperrt haben oder wenn Sie Ihren Schlüssel verloren oder abgebrochen haben
- Verkehrsunfall, bei dem das Fahrzeug so stark beschädigt wurde, dass es verkehrsuntauglich ist
- Diebstahlversuch, in dessen Folge das Fahrzeug verkehrsuntauglich wurde
- Diebstahl des Fahrzeugs
- Brand



WAS BIETET DIE VOLVO ASSISTANCE?

FÜR SIE PERSÖNLICH:

Falls Ihr Fahrzeug zum nächsten Volvo Vertragspartner geschleppt werden muss und nicht innerhalb von 4 Stunden am selben Tag repariert werden kann:

FORTSETZUNG DER REISE

- Mit dem Taxi bei Entfernungen von unter 80 km zum Heimatort
- Mit dem Leihwagen, maximal 4 Arbeitstage bis zur Reparatur Ihres Fahrzeugs (1 Tag bei Unfällen, Reifenpannen, Diebstahl und Vandalismus)

ODER: UNTERBRINGUNG IM HOTEL

- Bei Entfernungen über 80 km zum Heimatort können Sie maximal 4 Nächte lang in einem Hotelzimmer unterkommen, bis Ihr Fahrzeug repariert ist (maximal 100€ zzgl. MwSt. pro Person und Nacht für alle Mitfahrer; 1 Tag Abdeckung bei Unfällen, Diebstahl und Vandalismus)

ODER: RÜCKREISE NACH HAUSE

- Mit der Bahn, Fahrscheine 1. Klasse für alle Mitfahrer
- Oder, wenn die Bahnreise 6 Stunden überschreitet, mit dem Flugzeug – Economy-Class (bei Unfällen, Diebstahl oder Vandalismus ist nur die Bahnfahrt abgedeckt)

FÜR IHR FAHRZEUG:

REPARATUR AM PANNENORT

- Wir versuchen direkt vor Ort, Ihr Fahrzeug wieder fahrtüchtig zu machen. Falls das nicht möglich ist, wird Ihr Fahrzeug ganz nach Wunsch zum nächstgelegenen oder zu Ihrem persönlichen Volvo Vertragspartner abgeschleppt, falls dieser nicht weiter als 100 km entfernt ist

ODER: RÜCKHOLUNG

- Wenn Sie Ihren reparierten Volvo nicht selbst abholen können, übernehmen wir die Kosten für eine Person, die es für Sie erledigt: unter 80 km Entfernung mit dem Taxi, unter 6 Stunden mit der Bahn und darüber hinaus mit dem Flugzeug

ODER: ÜBERFÜHRUNG

- Wenn Ihr Volvo nicht innerhalb von 5 Werktagen repariert werden kann, übernimmt die Volvo Assistance die Überführungskosten (inkl. Trailer/ Wohnanhänger) zu Ihrem Volvo Vertragspartner sowie die Reisekosten aller Mitfahrer zu ihrem Heimatort.* Das Gleiche gilt für den Rücktransport von Gepäck und Haustieren. Standgebühren für das Fahrzeug (inkl. Trailer/ Wohnanhänger), die vor der Reparatur anfallen, werden bis maximal 100€ zzgl. MwSt. übernommen

* Konditionen siehe Abschnitt „Rückholung“.

BENACHRICHTIGUNGEN:

Bei schweren Unfällen werden dringliche und/oder wichtige Nachrichten über die Mitarbeiter der Volvo Assistance an Ihre Familie, Verwandten, Arbeitgeber oder Geschäftspartner übermittelt.

DIE VOLVO ASSISTANCE GREIFT NICHT BEI:

- Fahrzeugen, deren vorgeschriebene Service- und Wartungsintervalle nicht eingehalten wurden
- Marderschäden ab dem Zeitpunkt der Schadensfeststellung
- Fahrzeugen, deren Halter trotz Aufforderung an einer Rückrufaktion nicht teilgenommen haben
- Windschutzscheiben-Reparaturen, es sei denn, das Fahrzeug ist durch den Schaden an der Windschutzscheibe verkehrsuntüchtig geworden – dann stehen Ihnen für maximal 1 Tag die zusätzlichen Leistungen der Volvo Assistance zur Verfügung

- Pannen, die auf höhere Gewalt zurückzuführen sind
- Pannen, die auf unsachgemäßen Umgang mit Ihrem Volvo oder ursächlich auf den Einbau/Gebrauch von Nicht-Original-Zubehör und Nicht-Original-Ersatzteilen zurückzuführen sind
- Folgekosten, etwa für beschädigtes Gepäck oder Einkommensverluste
- Kommerziell genutzten Fahrzeugen wie Taxen, Behördenfahrzeugen, Fahrschulfahrzeugen und Mietwagen (hier beschränkt sich die Volvo Assistance auf die Direktreparatur, das Bergen und die Kosten für den Abschleppdienst)
- Nebenkosten, wie z. B. für Kraftstoff, andere Betriebsmittel, Zusatzversicherungen oder Autobahngebühren, sowie Verdienstaussfall. Beides wird nicht erstattet
- Erstattungen für nicht wahrgenommene Termine. Sie können nicht über die Volvo Assistance vorgenommen werden

DIE VOLVO ASSISTANCE GILT IN:

Andorra, Belgien, Bosnien-Herzegowina, Bulgarien, Dänemark, Deutschland, Estland, Finnland, Frankreich, Gibraltar, Griechenland*, Großbritannien, Irland, Italien, Kroatien, Lettland, Liechtenstein, Litauen, Luxemburg, Malta, Mazedonien, Monaco, den Niederlanden, Norwegen, Österreich, Polen, Portugal, San Marino, Rumänien, Russland**, Schweden, der Schweiz, Serbien, Slowakei, Spanien, Tschechien, Türkei, Ungarn, Zypern*

* Die Deckung in Zypern ist beschränkt auf das griechische Territorium der Insel.

** Die Deckung in Russland ist beschränkt auf die Regionen von St. Petersburg, Moskau, Rostow am Don, Toljatti und Perm innerhalb eines Radius von 5 km um den äußeren Stadtring.



SO ERREICHEN SIE DIE VOLVO ASSISTANCE

BEVOR SIE DIE VOLVO ASSISTANCE ANRUFEN:

- 1** Stellen Sie Ihren Volvo so verkehrssicher wie möglich ab und sichern Sie die Pannestelle mit einem Warndreieck.
- 2** Legen Sie Ihre Sicherheitsweste an und kontrollieren Sie, ob alle Mitfahrer das Fahrzeug verlassen haben und sich an einem sicheren Ort befinden.
- 3** Halten Sie den ausgefüllten Notfall-Coupon bereit, wenn Sie die Volvo Assistance anrufen. Hier sollte neben Ihrem Kennzeichen auch Ihre Fahrzeug-Identifikationsnummer vermerkt sein. Alternativ finden Sie diese, wenn Sie von außen auf der Fahrerseite durch die Windschutzscheibe auf das Armaturenbrett sehen.
- 4** Wenn Ihr Fahrzeug mit Volvo On Call ausgestattet ist, drücken Sie den Volvo On Call Knopf.
- 5** Wenn Ihr Fahrzeug nicht mit Volvo On Call ausgestattet ist, rufen Sie die Nummer der Volvo Assistance an. Am besten halten Sie folgende Daten bereit:
 - Name
 - Kennzeichen und Fahrzeug-Identifikationsnummer
 - Fahrzeugtyp und Wagenfarbe
 - Standort (möglichst genau)
 - Rufnummer, unter der Sie erreichbar sind

Der Volvo Assistance Berater kann Ihnen alle Fragen zur Volvo Assistance und zur Programmabdeckung beantworten, er entscheidet gemäß den Volvo Assistance Bedingungen, welche Maßnahmen im Schadensfall zum Einsatz kommen, um Sie mobil zu halten. Alle direkt erforderlichen Hilfsmaßnahmen (Reparatur vor Ort oder Abschleppen zum nächsten Volvo Vertragspartner) werden von vertraglich gebundenen, ausgesuchten Dienstleistern erbracht.

BEI FAHRZEUGEN MIT VOLVO ON CALL

Dank vernetzter GPS-Technologie bietet Ihnen Volvo On Call 365 Tage im Jahr rund um die Uhr Beistand. Bei kleinen Pannen oder kritischen Situationen müssen Sie nur den Volvo On Call Knopf drücken. Sofort wird eine Meldung an unser Service Center übermittelt, das sich mit Ihnen in Verbindung setzt, um das weitere Vorgehen zu besprechen. Unsere Mitarbeiter wissen, wo Sie sich gerade befinden, und können sofort Hilfe schicken.*



* Stellen Sie sicher, dass Ihr Volvo On Call Abonnement gültig ist.

VOLVO ASSISTANCE

IN DEUTSCHLAND: TEL.
0800 9393900

IM AUSLAND: TEL.
+49 221 9393-930

Wir empfehlen Ihnen, diese Rufnummer
in Ihrem Mobiltelefon abzuspeichern.

Halten Sie bitte folgende Daten für die Kontaktaufnahme mit der Volvo Assistance bereit:

Kundenname

Kennzeichen

Kundenadresse

Fahrzeug-Identifikationsnummer

Rufnummer, unter der Sie erreichbar sind

Standort

Fahrzeugtyp

VOLVO ASSISTANCE

IN DEUTSCHLAND: TEL.

0800 9393900

IM AUSLAND: TEL.

+49 221 9393-930

Wir empfehlen Ihnen, diese Rufnummer in Ihrem Mobiltelefon abzuspeichern.

V O L V O